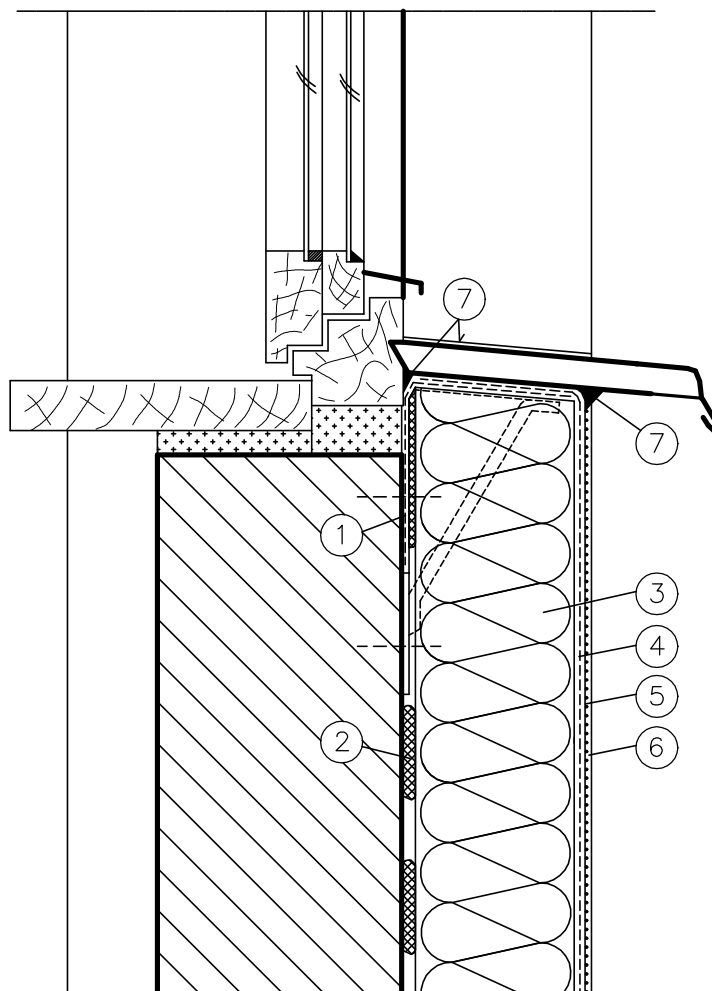


- ① Siatka naklejona na podłoże
- ② Zaprawa klejąca
- ③ Izolacja termiczna
- ④ Zaprawa zbrojona siatką z włókna szklanego
- ⑤ Farba gruntująca
- ⑥ Wyprawa elewacyjna
- ⑦ Klin izolacyjny



<b>TERMOEXPERT S.A.</b> 47-225 Kędzierzyn - Koźle, ul. Broniewskiego 15 www.termoexpert.com.pl biuro@termoexpert.com.pl		
<b>TEMAT</b> PROJEKT TECHNICZNY REMONTU WIELORODZINNEGO BUDYNKU MIESZKALNEGO ZLOKALIZOWANEGO PRZY UL. KALWARYJSKIEJ 64,66 W PIEKARACH ŚLĄSKICH Z OCIEPLENIEM PRZEGRÓD ZEWNĘTRZNYCH		
<b>ADRES</b> <b>PIEKARY ŚLĄSKIE 41- 940, ul. KALWARYJSKA 64, 66</b>		
<b>OBIEKT</b> <b>BUDYNEK MIESZKALNY WIELORODZINNY</b>		
<b>TEMAT RYSUNKU</b> DOCIEPLENIE MURU POD OKNEM OSADZONYM W LICU ŚCIANY		
branża	ARCHITEKTURA – TECHNOLOGIA	faza PB
zespół	imie i nazwisko	nr upr.
projektował	mgr inż. arch. AGNIESZKA BOKIEWICZ-MARCHEWKA	27/SŁOKK/2017
opracował	mgr inż. KLAUDIA RUDNICKA	
inwestor	WSPÓLNOTA MIESZKANIOWA UL. KALWARYJSKA 64,66 41-940 PIEKARY ŚLĄSKIE	
SKALA 1:200	DATA 21.08.2023	NR RYSUNKU <b>PT.20</b>